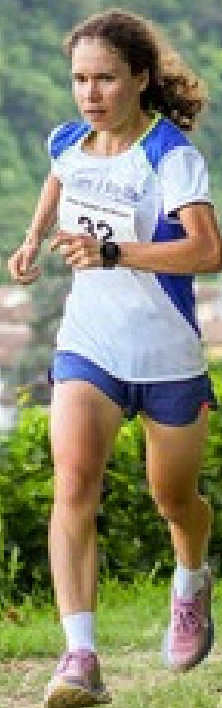


# CRONO VERTICAL DEL MOSCATO



**3,2 KM 400 D+**

**ROCCHETTA BELBO (CN)**

**Mercoledì 16 luglio ore 20:00**

*Crono Vertical del Moscato nella BELBO VALLEY a Rocchetta Belbo. Si corre in salita per 3 km su un bellissimo percorso tra boschi e vigneti con traguardo sulla sommità del Bricco del Diavolo con balcone panoramico e vista spettacolare a 360°*

**Iscrizioni entro il 14 luglio ore 13:00 on line su:**

**[www.dynamic-center.it/eventi](http://www.dynamic-center.it/eventi) e-mail: [info@dynamic-center.it](mailto:info@dynamic-center.it)**

**OPPURE SUL POSTO ENTRO LE 19:30 – RITROVO ORE 18:30 IN PIAZZA ROMA – COSTO 10,00 €**

**PACCO GARA – DOCCE – ASSISTENZA – PASTA PARTY – PREMIAZIONI**

**infoline 3201814142**

# INFO E REGOLAMENTO

Possono partecipare: allievi (2008-2009)-Juniors promesse - seniors -seniors master 23 - 99 M e F - Enti di Promozione Sportiva: firmatari convenzione (presentare tessera e certificato medico)

I possessori della RUNCARD che dovranno presentare tesserino e certificato agonistico

Mercoledì 16 luglio ore 18:00 19:30 – ritrovo in piazza Roma per consegna pettorali e ultime iscrizioni

- dalle ore 20:00 partenza
- Le partenze saranno scaglionate a 15 secondi
- dalle 21:00 Pasta Party

A seguire premiazioni

Sul percorso saranno presenti addetti dell'organizzazione

Alla partenza della gara è obbligatorio avere con sé il pettorale di gara ben visibile;  
Si prega di prestare particolare attenzione nel seguire le indicazioni.

Non saranno presi in considerazione reclami per infortuni causati dal mancato rispetto, da parte dell'atleta, del regolamento e del codice della strada.

Tutto il percorso è segnalato con:

- frecce bianche con la punta rossa
  - frecce rosse su sfondo bianco - bandelle
- Qualsiasi altro segnale non è da considerare

E' previsto servizio spogliatoi, docce.

Si raccomanda di non disperdere nell'ambiente contenitori di gel o integratori.

Premiazioni al termine

Premi :i primi tre assoluti M/F e i primi tre assoluti M/F per categorie così ripartite:  
16-18 / 18-39 / 40-49 / 50-59 / 60 e oltre.

PREMI SOCIETA': riconoscimento alle tre più numerose

## Contatti



Rocchetta Belbo (CN)



320 18 14142



[www.dynamic-center.it](http://www.dynamic-center.it)

[info@dynamic-center.it](mailto:info@dynamic-center.it)



La manifestazione è coperta  
da assicurazione Fidal Generali